



Objets de science

1 MANIP, 1 MÉTIER,
1 ENTREPRISE, 1 APPLICATION

A l'heure de l'arrivée des premiers traitements de thérapie génique sur le marché, cette exposition propose de découvrir les **étapes de conception et de développement d'un produit innovant** dans le domaine des biothérapies innovantes en s'appuyant sur l'expertise du laboratoire GENETHON AU SEIN DE L'INSTITUT DES BIOTHERAPIES.

Le visiteur déambule en autonomie, avec un questionnaire pour les scolaires, entre des colonnes sur lesquelles reposent des objets du laboratoire. Chaque visiteur s'interroge et manipule.

Chaque colonne comprend :

- La description d'une **étape de la fabrication d'une biothérapie** (génique ou cellulaire).
- Une **fiche métier** décrivant le parcours et les missions d'un acteur du développement du médicament.
- Une **entreprise de Genopole®** et une **application** de ses découvertes
- Un **objet ou une manipulation** à effectuer en lien avec le laboratoire présenté

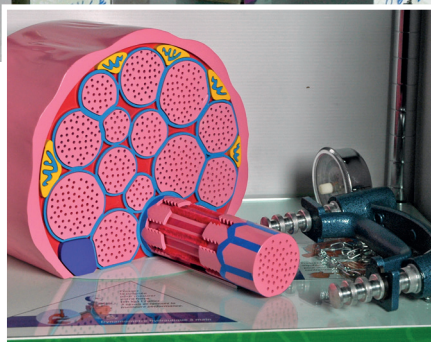
Un médiateur répondra aux questions du public en expliquant comment Généthon, au sein de l'Institut des Biothérapies, peut réaliser aujourd'hui toutes les étapes de fabrication d'un médicament pour les patients atteints de maladies rares, de la recherche à la production industrielle.



Les étapes présentées :

1. Diagnostiquer la maladie
2. Localiser la maladie
3. Identifier la protéine responsable
4. Utiliser des cellules-usines pour mettre au point une biothérapie
5. Fabriquer des transporteurs d'ADN
6. Tester sur un modèle de la maladie
7. Evaluer le bio-médicament
8. Produire à échelle industrielle
9. Valider auprès des agences
10. Mettre le médicament sur le marché





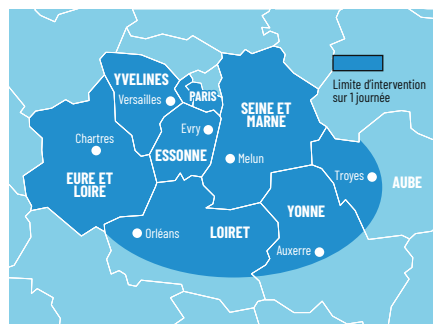
- **Niveau** : À partir de 15 ans. Pas de connaissance particulière requise.
- **Durée** : 15 à 45 minutes
- **Effectif** : Jusqu'à 30 personnes simultanément en visite libre
- **Animation** : Un médiateur de l'Ecole de l'ADN

Logistique

- **Surface nécessaire** : 30 m² minimum
- L'exposition doit être maintenue sous surveillance **en permanence** en présence du public.
- **Montage** : 1 h 30 à 2 personnes
- **Démontage** : 1 h à 2 personnes

Prestation d'une journée minimum sur devis.

Au-delà de la zone d'intervention ci-dessous, demander une étude personnalisée.



Ecole de l'ADN à Genethon

1 bis rue de l'Internationale – BP 60 – 91002 EVRY Cedex

E-mail : ecole-adn@genethon.fr – Tél : 01 69 47 11 75

www.genethon.fr/qui-sommes-nous/ecole-de-ladn/