



Voyage dans une cellule humaine géante

EXPLOREZ L'INFINIMENT PETIT DU VIVANT

Les visiteurs sont immergés dans une cellule de 4m de diamètre.

Accompagnés par un médiateur ou par une application numérique, ils découvrent avec tous leurs sens les différents éléments qui constituent une cellule humaine et son fonctionnement.

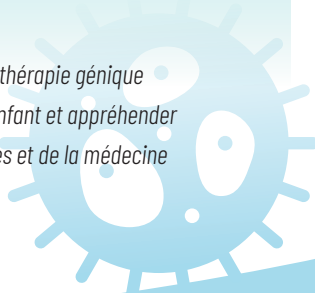
Le médiateur invite les visiteurs à **s'interroger sur le fonctionnement du vivant** en suivant les indications du Professeur Sangène et de son assistant microscopique, Eugène.

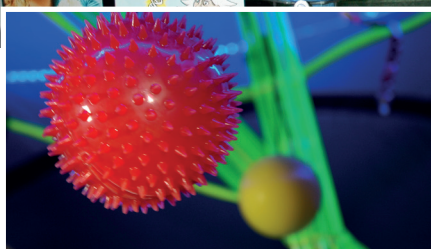
A travers un **parcours sonore et lumineux**, une application numérique guide les explorateurs dans ce monde merveilleux et permet d'aborder les notions de mutations génétiques et de maladies héréditaires.



Dans une ambiance conviviale et ludique, l'infiniment petit est mis à la portée de tous.

Comprendre la fabrication des vecteurs de thérapie génique ou des bio-médicaments devient un jeu d'enfant et appréhender les enjeux de la science, des biotechnologies et de la médecine de demain, une formalité.





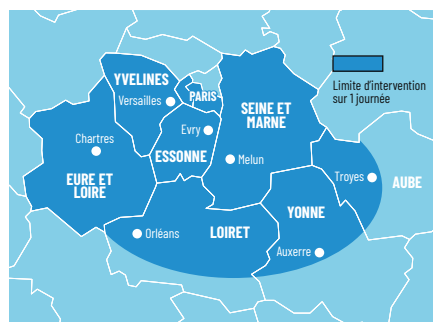
Logistique

- **Surface nécessaire** : Surface ronde de 6 m de diamètre (28 m²)
- **Hauteur minimum nécessaire sous plafond** : 2,9 m
- **Une arrivée électrique** d'une puissance de 1 KWatt minimum
- **Un accès par ascenseur** pour une installation à l'étage
- **Montage** : 45 mn
- **Démontage** : 30 mn

- **Niveau** : Pas de connaissance particulière requise. Parcours numérique dès 12 ans. Animation interactive pour les moins de 12 ans.
- **Durée** : 30 à 45 minutes
- **Effectif** : Groupe de 15 personnes pour une visite guidée ou en flux continu en visite simple
- **Animation** : Un médiateur de l'Ecole de l'ADN

Prestation d'une journée minimum sur devis.

Au-delà de la zone d'intervention ci-dessous, demander une étude personnalisée.



Ecole de l'ADN à Genethon

1 bis rue de l'Internationale – BP 60 – 91002 EVRY Cedex

E-mail : ecole-adn@genethon.fr – Tél : 01 69 47 11 75

www.genethon.fr/qui-sommes-nous/ecole-de-ladn/